

**Eficiencia energética**  
**Confort térmico**  
**40-60% mejor temperatura**  
**95% de fibras reciclables**  
**Dureza y resistencia al impacto**  
**Resistencia al fuego**  
**Diversos acabados de gran calidad y belleza (acabado madera, acabado cemento, acabado texturizado y más)**

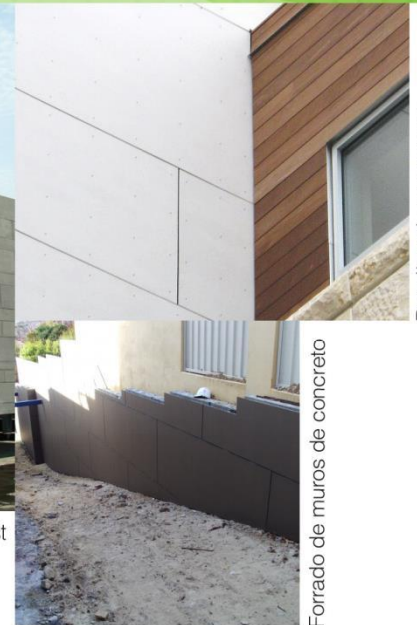
Sistema  
**Aisla Fast**  
**THERMOROCK®**



Aplicación Aisla Fast



Aplicación Aisla Fast



Forrado de muros de concreto

Detalles de propuesta  
THERMOROCK

- ❖ El sistema de Aislamiento exterior **AislaFast**, tiene la función de brindar confort en los inmuebles de construcción que carecen de propiedades térmicas y, que por lo mismo consumen una gran cantidad de energéticos para climatizar el interior de los mismos, generando un gasto económico considerable.
- ❖ A continuación se presenta paso a paso, el procedimiento para instalar el **Sistema AislaFast Thermorock**.

# - MANUAL DE INSTALACIÓN

# Sistema Aisla Fast THERMOROCK®

## - HERRAMIENTA REQUERIDA



• Cinta de Medir



• Martillo de Goma



• Atornillador



• Línea de Trazo



• Sierra de Corte

## - MANUAL DE INSTALACIÓN

### - HERRAMIENTA REQUERIDA



• Rotomartillo (opcional)



• Pistola de Impacto



• Espatula



• Nivel



• Serrucho para Tablaroca

Lija para poliestireno



Pistola para aplicar el sellador de poliuretano



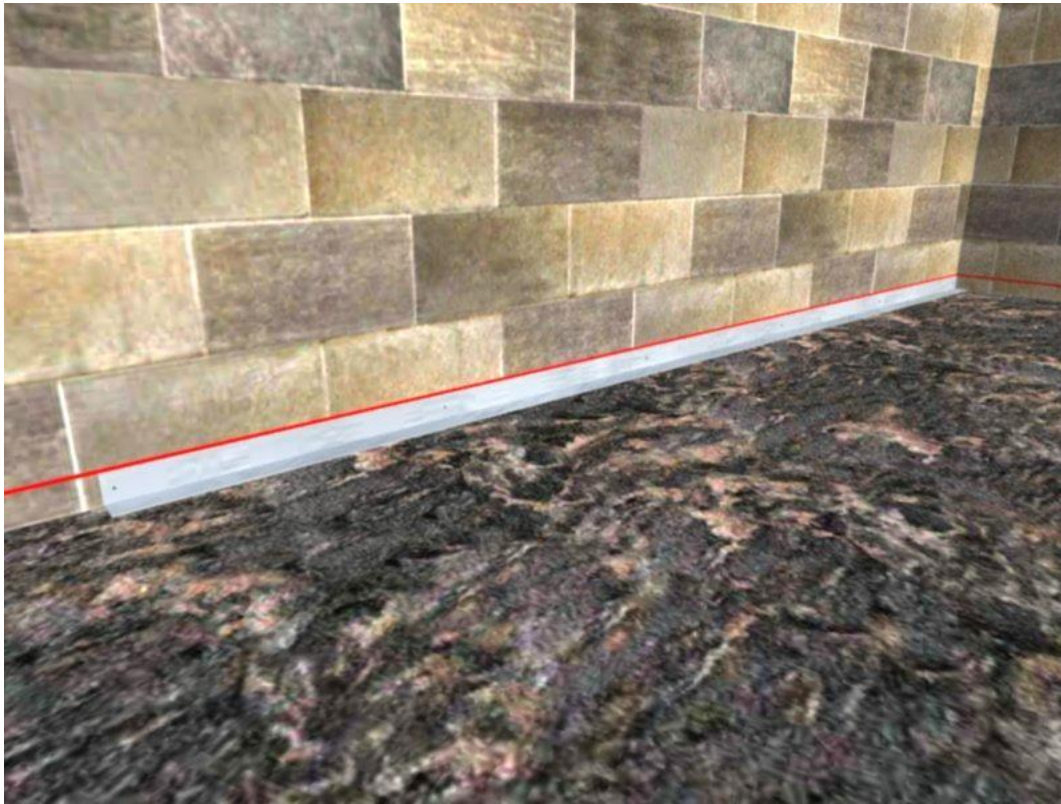
## - TRAZO DE LINEA PERIMETRAL



Se traza sobre el muro una línea perimetral previamente nivelada

- FIJACION DE ANGULO DE SOPORTE

# Sistema **Aisla Fast** **THERMOROCK®**



Se procede a fijar el ángulo de soporte para el montaje de las placas de aislamiento **AislaFast**.

- APLICACIÓN DEL ADHESIVO PEGAROCK

# Sistema **Aisla Fast** **THERMOROCK®**



Se aplica una capa de Adhesivo especial **PegaRock** con una espátula en la parte del poliestireno.

- COLOCACION DE LA PLACA DE  
AISLAFAST EN SU LUGAR

Sistema  
**Aisla Fast**  
**THERMOROCK®**



Se procede a colocar  
la pieza en su lugar.



- COLOCACION DE LA PLACA DE  
AISLAFAST EN SU LUGAR

Sistema  
**Aisla Fast**  
**THERMOROCK®**



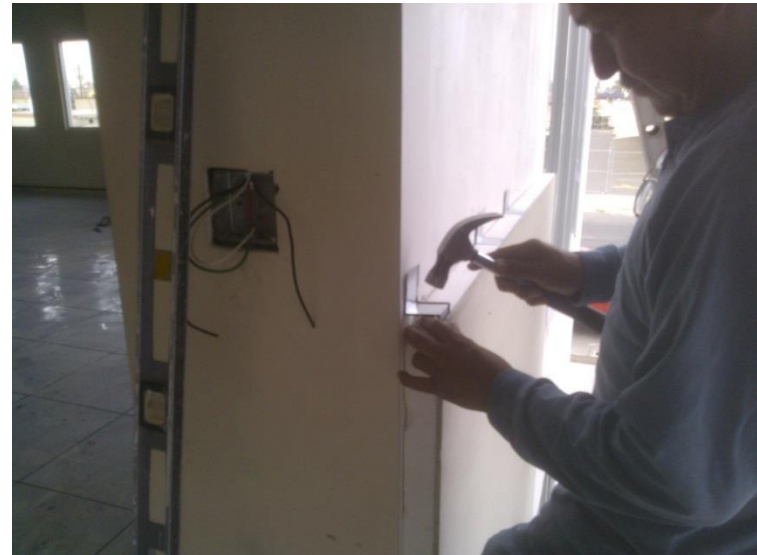
Presionando la pieza  
contra el muro.

## - FIJACIÓN DE SUJETADORES “Z”

# Sistema **Aisla Fast** **THERMOROCK®**



Una vez adherida la pieza de **AislaFast** se introduce un sujetador de lamina “Z” entre el poliestireno y la capa de fibrocemento.



- FIJACIÓN EN SUJETADORES “Z”

# Sistema Aisla Fast THERMOROCK®



Se procede a fijar los sujetadores metálicos contra el muro con pistola de impacto o taquete y tornillo.

- FIJACIÓN EN SUJETADORES “Z”

# Sistema **Aisla Fast** **THERMOROCK®**

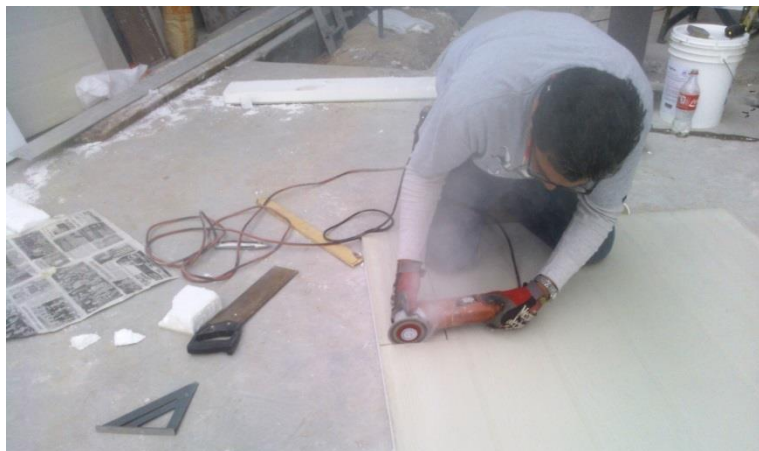


Fijación de pieza de aislamiento **AislaFast** con tornillo de 1 ¼” p.b.

Se debe hacer un barrenado previo en donde se ubicará la tornillería.

- PROCESO DE CORTE

# Sistema Aisla Fast THERMOROCK®



- PROCESO DE LIJADO

# Sistema Aisla Fast THERMOROCK®



- FIJACIÓN DE PIEZAS DE AISLAFAST

Sistema  
**Aisla Fast**  
**THERMOROCK®**



## - AISLAFAST EN ESQUINA

# Sistema Aisla Fast THERMOROCK®



En las esquinas se procede a incrustar un ángulo metálico para traslapar una pieza de **AislaFast** consiguiendo una escuadra de 90° fijada con tornillo p.b. de 1 ¼" asegurando el completo amarre de esquinas.



- RESANE CON PEGAROCK

# Sistema Aisla Fast THERMOROCK®

Resanado de tornillería  
con pasta para resane  
**PegaRock**



- VANOS DE VENTANAS Y PUERTAS

# Sistema **Aisla Fast** **THERMOROCK®**



En vanos de ventanas y puertas se corta la pieza de **AislaFast Thermorock**, según la medida que se requiera terminando su borde con un canal metálico agregando un cubrecanto para su revestimiento.

- DETALLE TERMINADO EN PUERTA

# Sistema Aisla Fast THERMOROCK®



Detalle de acabado en  
puertas.

## - GALERÍA FOTOGRÁFICA

FIJACION DE PIEZA AISLAFAST



APLICACIÓN DE PEGAROCK

# Sistema Aisla Fast THERMOROCK®

FIJACION DE SUJETADORES.



- GALERÍA FOTOGRÁFICA

# Sistema Aisla Fast THERMOROCK®



- GALERÍA FOTOGRÁFICA

Sistema  
**Aisla Fast**  
**THERMOROCK®**



- SELLADO DE UNIONES CON POLIURETANO

# Sistema **Aisla Fast** *THERMOROCK*®



- APLICACIÓN DE TINTA  
PARA EL ACABADO FINAL

Sistema  
**Aisla Fast**  
**THERMOROCK®**





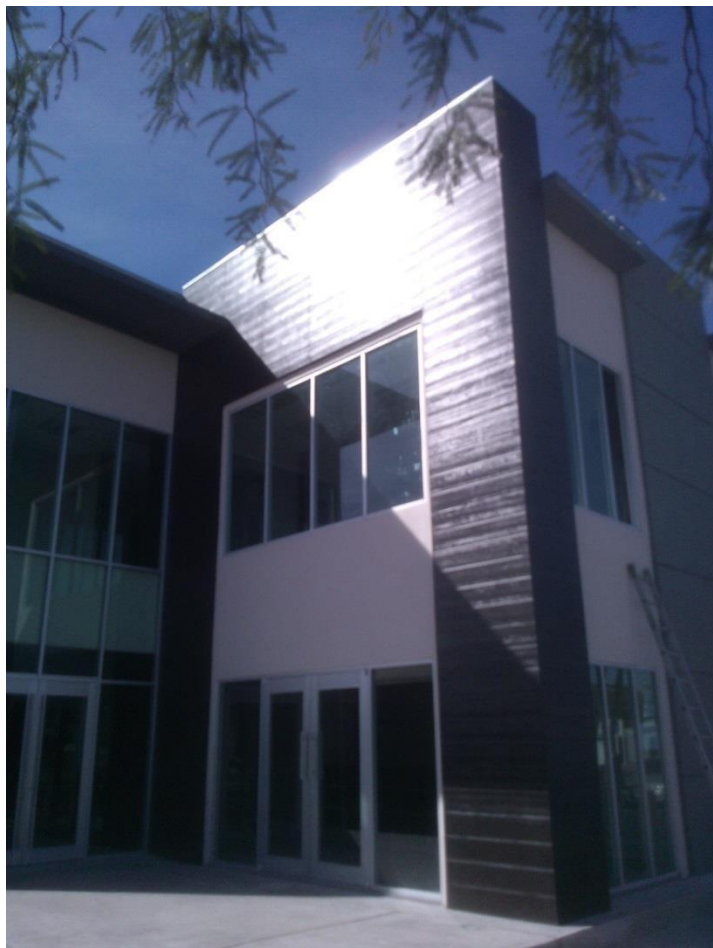
- APLICACIÓN DE TINTA  
PARA EL ACABADO FINAL

# Sistema Aisla Fast THERMOROCK®



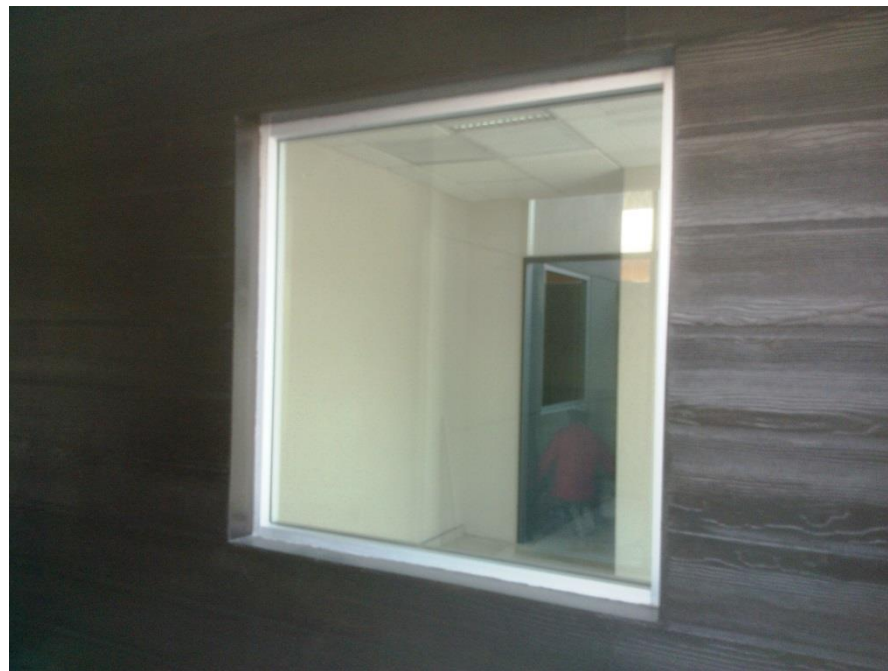
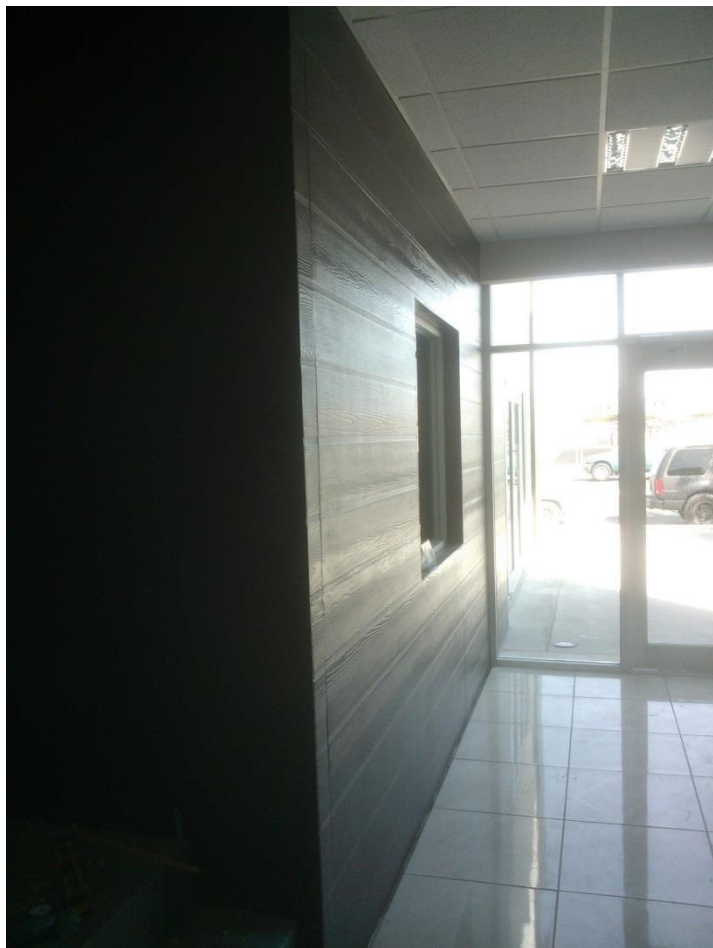
- ACABADO FINAL

Sistema  
**Aisla Fast**  
**THERMOROCK®**



- ACABADO FINAL

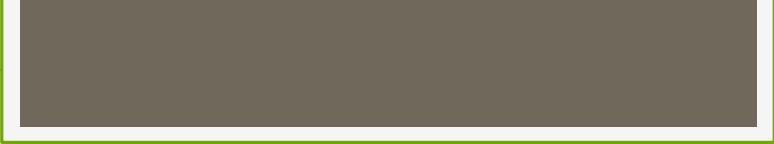
Sistema  
**Aisla Fast**  
**THERMOROCK®**



- ACABADO FINAL

Sistema  
**Aisla Fast**  
**THERMOROCK®**





**Paneles:** Son componentes con dos dimensiones mayores con respecto al espesor, los cuales pueden ser utilizados como una unidad compuesta para integrar un elemento constructivo. **Panel prefabricado:** Es aquel que esta elaborado en planta o a pie de obra para ser instalado directamente en sitio.

**Paneles para pausas en muro**

**Paneles tipo I** **Especificación y tolerancia**  
 Resistencia al fuego Resistencia al fuego de una hora minimo sin producir flama, humo o gases tóxicos a una temperatura mínima de 823K (550°C).

**Información del producto**

**Cualidades**

- Placa de Insulación de poliestireno
- Placa fibra-cemento
- Rápido y fácil de ensamblar e instalar

**Beneficios**

- Altamente térmico (R15), aislante de ruidos
- Resistente a impactos (daño local en caso de impacto fuerte)
- Muros sin hongos, grietas o fisuras
- Se reduce el tiempo de colocación y mano de obra
- Reducción de costos
- Alto rendimiento de colocación
  - No requiere mano de obra ni equipo especializado

**Módulo de ruptura mínimo MPa (kgf/cm<sup>2</sup>)**

Categorías	Tipo A		Tipo B
	Estado saturado	Estado	ambiente
			4 (40,79)
2	7 (71,38)		10(101,7)
3	13 (132,56)		16(163,5)
4	18 (183,55)		22 (224,33)

**Especificacione**

**Cualidades**

- Dimensiones del Panel
- Peso panel por pie 2 (4" esp 8mm placa).

**Valores**

- 4' x 8',10',12'
- 4,25 lb.

**Pruebas**

- CONTACTO



Sistema  
**Aisla Fast**  
**THERMOROCK®**

[www.thermorock.mx](http://www.thermorock.mx)

